





**DÉPART** : Place Canclaux, square



**ACCÈS EN BUS** : C3 – 23 – C1  
arrêt Canclaux



**ACCÈS EN TRAMWAY** : ligne 1 arrêt  
Chantiers navals + 15 mn de marche

**Voici des extraits des témoignages de Victor Petitjean qui a vécu une grande partie de sa vie dans le quartier de la place Canclaux. Son récit te permettra de découvrir l'histoire de ce quartier et de comprendre combien il a changé.**

**Victor était ouvrier, il a habité et travaillé dans ce quartier qui accueillait autrefois de nombreuses entreprises et ateliers.**

**Il te raconte sa jeunesse mais aussi sa vie d'adulte.**

**Sois attentif aux questions, les réponses se trouvent tout autour de toi, sur les maisons, les immeubles, les panneaux historiques de la place Canclaux ou dans les témoignages de Victor !**

**Victor Petitjean est né en 1891 et décédé en 1981.**

**LÉGENDES**

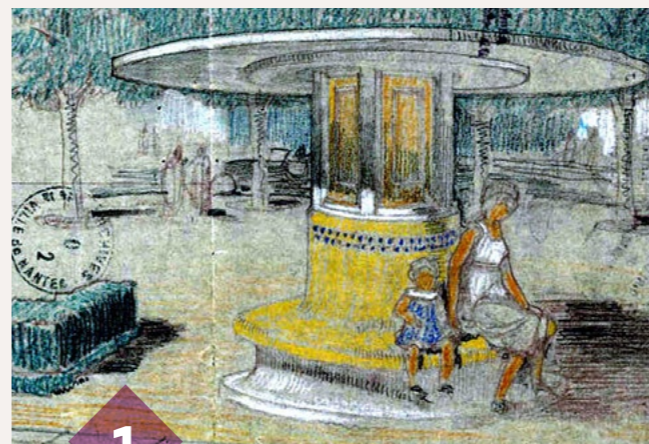


Consigne de déplacement



Témoignages de Victor Petitjean

**« Je suis arrivé ici la première fois par le tramway. Il arrivait de la rue de Gigant mais parfois, un petit peu trop vite et au lieu de prendre le virage très serré pour traverser la place, il partait tout droit. Il déraillait souvent !! »**



1

**Observe ces drôles de champignons dans le square. À quoi peuvent-ils bien servir ? Entoure la bonne réponse :**

Un mobilier pour attacher les vélos

Des bancs-abris en forme de cercle pour attendre le tramway

Un ancien pilier, vestige d'une ancienne église

2

**Observe cette photographie ancienne de la place, au niveau du virage qui va vers la rue de Gigant : quel est l'élément principal qui a disparu du paysage ?**

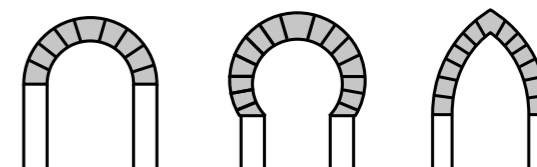


3

**Le tramway est arrivé place Canclaux dès 1898 mais en quelle année est-il devenu électrique ?**

4

**Repère l'église des Franciscains, avec ces hauts murs de pierre et sa croix au sommet. Entoure la forme des ouvertures que tu observes sur sa façade :**



5

**Incroyable mais vrai !! Quel âge ont les marronniers de la place ?**

2019 - ..... =

Avant de quitter la place Canclaux, il faut que tu trouves le nom de ta prochaine destination en répondant à cette question :

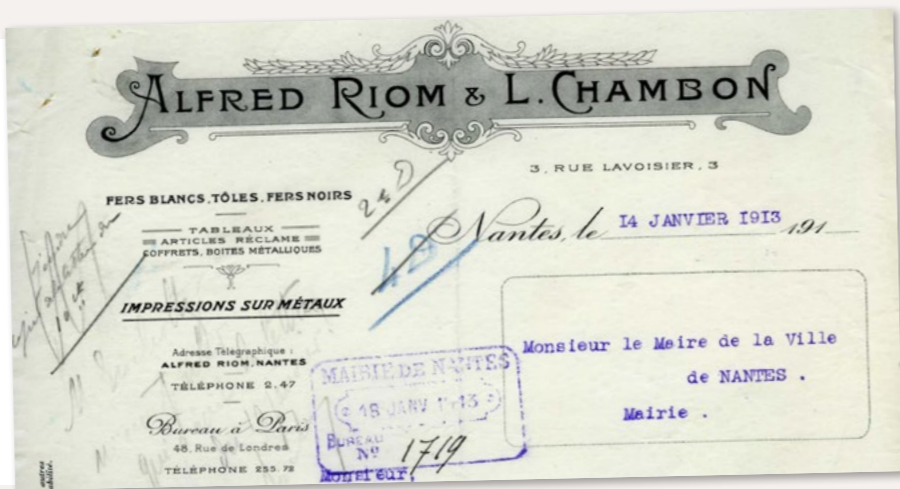
**J'ai été créée en 1844 et je portais autrefois le nom de rue Canclaux. Mon nom a été changé pour porter celui d'un industriel puis maire de Nantes....**

**Qui suis-je ?**

Tu dois désormais te rendre devant le numéro 34 de cette rue.

6

En observant bien cet ancien en-tête de lettre, peux-tu trouver ce que fabriquait autrefois l'entreprise d'Alfred Riom ?



7

Recherche les détails d'architecture ci-dessous et note sous chacun le numéro de la maison correspondante.



4

**« J'ai eu la chance de pouvoir acheter la maison du n°26 en 1921 et c'est là que j'ai habité avec ma femme et mes deux enfants. Cette maison a été construite par la société "La Maissonnette" en 1910. À cette époque, la rue était habitée par des familles très modestes, des ouvriers comme moi. Ma maison comptait un salon et une cuisine au rez-de-chaussée, deux chambres à l'étage et une cave pour stocker le charbon. La salle-de-bain a été aménagée plus tard. Certaines maisons de la rue ont ensuite été agrandies mais pas la nôtre. J'ai travaillé à la fin de ma carrière, de 1947 à 1951, comme mécanicien dans le garage situé dans la rue Alfred Riom. C'était facile, il me suffisait de traverser la rue ! »**

8

Ce grand garage, qui a été démoli en 1987, était très connu dans le quartier. Grâce à la photographie ci-contre, inscris le nom de cette marque bien connue.



Résous cette charade pour connaître le nom de la prochaine étape

**Mon premier est le contraire de « laid »  
Mon second est le féminin de « mon »  
Mon troisième est une couleur sombre  
Mon tout est le nom de la prochaine place où il faut se rendre....**

Place .....

5

9

Repère ce bâtiment qui est aujourd'hui un magasin et un gymnase. En quel matériau est-il construit ? Entoure la bonne réponse

- Brique et pierre
- Bois et terre
- Plastique et verre



11

Toutes ces usines ont aujourd'hui disparu. Observe bien cette ancienne photo de la place : quelle est le nom de l'entreprise située sur la gauche de la photo ?



Emprunte désormais la rue Lamoricière en direction de la rue de Gigant

« Les maisons du haut de la rue Lamoricière étaient habitées par les directeurs des usines. Celle du numéro 43 appartenait au patron de la Savonnerie Henry Serpette. J'ai toujours aimé sa fenêtre ronde, "l'œil de bœuf" sous le balcon de la façade »

12

Au numéro 27 de la rue Lamoricière, note 3 des couleurs observées sur la façade de la maison.




13

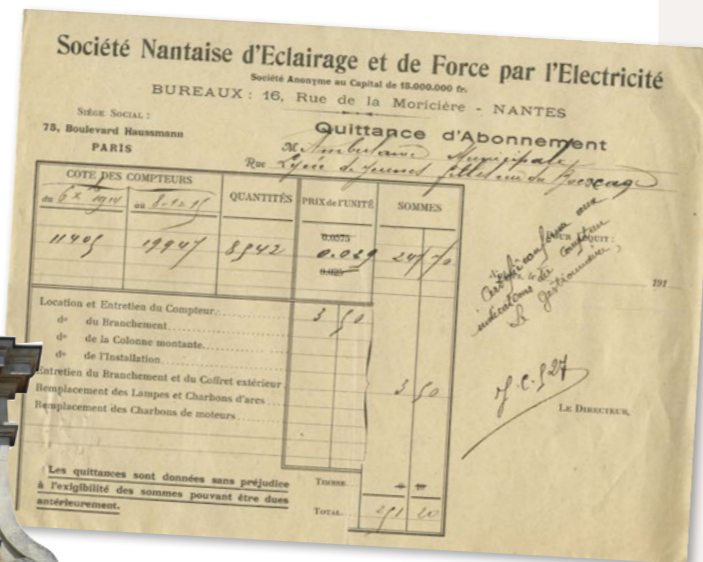
Au numéro 29, quels motifs sont représentés sur la grille de porte ?



10

Entre sur le parking. Devine la fonction de cet ancien bâtiment industriel grâce à l'indice ci-dessous. Entoure la bonne réponse et écris son nom dans le cartouche sculpté. Il appartenait à la SNE, a été inauguré en 1902 et fermé en 1958.

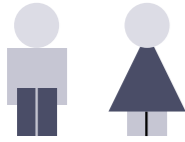
- Centrale productrice d'électricité
- Conserverie
- Chaudronnerie



« J'ai travaillé presque toute ma carrière à l'usine électrique de Lamoricière. J'étais à l'entretien des chaudières, sauf pendant la Première Guerre mondiale car il a fallu que j'aille me battre pour défendre la patrie. À mon retour, j'ai pu reprendre mon travail et surtout acheter ma maison. La centrale n'était pas la seule usine, il y eut de nombreux ateliers dans le quartier : l'entreprise Riom, la fonderie Voruz, la savonnerie Serpette, la fabrique de machines agricoles Lotz et même une usine de vêtements féminins Tricosa... »

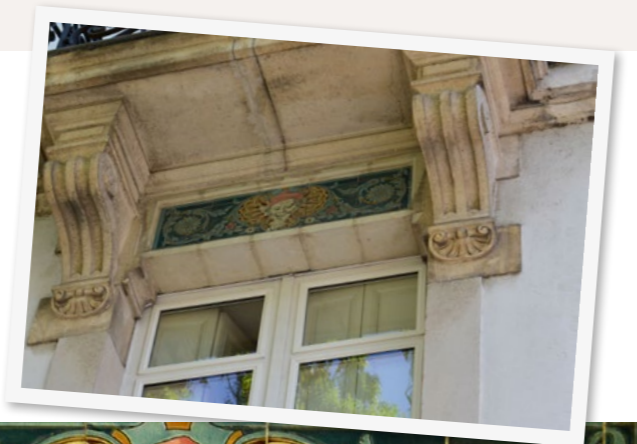
14

Le visage sculpté appelé mascarone du numéro 20 est-il un visage féminin ou masculin ? Entoure la bonne réponse.



15

Cherche ce décor. À quel numéro de la rue peux-tu le voir ?



Au bout de la rue Lamoricière, tourne à droite et remonte la rue de Gigant. Arrête-toi le long du mur de pierre du n°19 rue de Gigant. Ces vieux murs de pierre te rappellent que ce quartier était autrefois la campagne et il était traversé par la rivière la Chézine. Celle-ci passe aujourd'hui dans un tunnel souterrain, elle n'est plus visible.

16

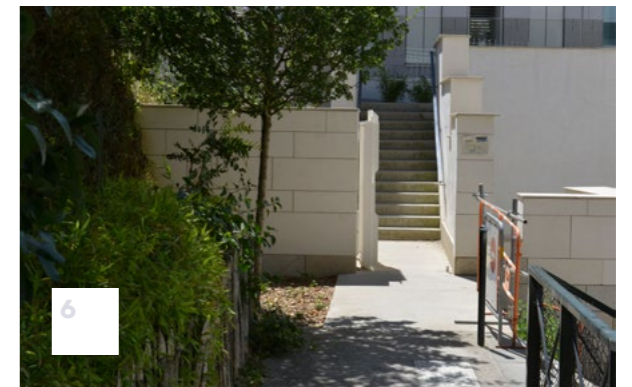
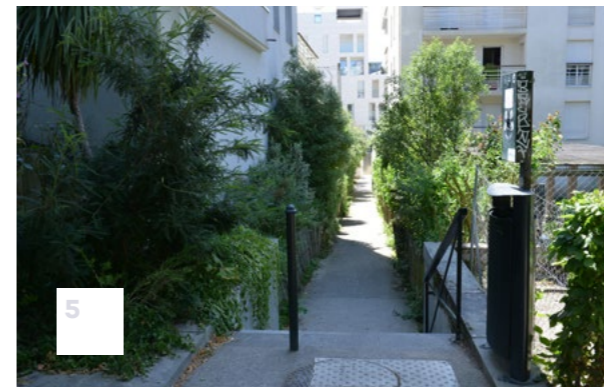
Retourne-toi et regarde le bas de la rue vers la place Canclaux. Observe la gravure ci-dessous qui te montre le paysage avant l'aménagement de la place Canclaux. Comment pouvait-on traverser la Chézine autrefois ?



Reprends ton chemin et remonte le long du parking des immeubles modernes. Tourne à droite dans la rue de la Huchette.

17

Suis bien le chemin et les indices pour pouvoir sortir de là. Coche la case, à chaque fois que tu passes devant un indice.



Entre dans le jardin Say.

18

Quelles sont les différentes essences d'arbres que tu peux voir dans ce jardin ? Coche les bonnes réponses :

- Charme
- Chêne
- Châtaignier
- Tilleul
- Erable sycomore
- Palmier

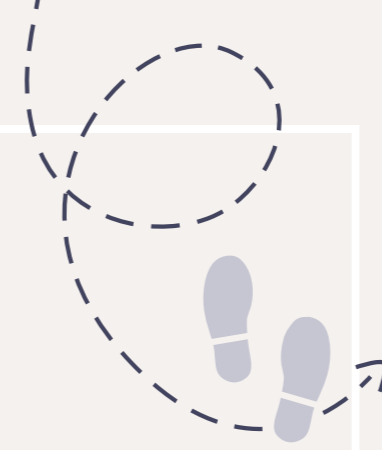
19

Combien d'arcs en plein cintre peux-tu compter sur l'ancienne orangerie ?



20

Emprunte le passage Eugène Livet qui te permet de sortir sur la rue Désiré Colombe : un personnage te regarde de près.... Qui ce buste représente-il ?



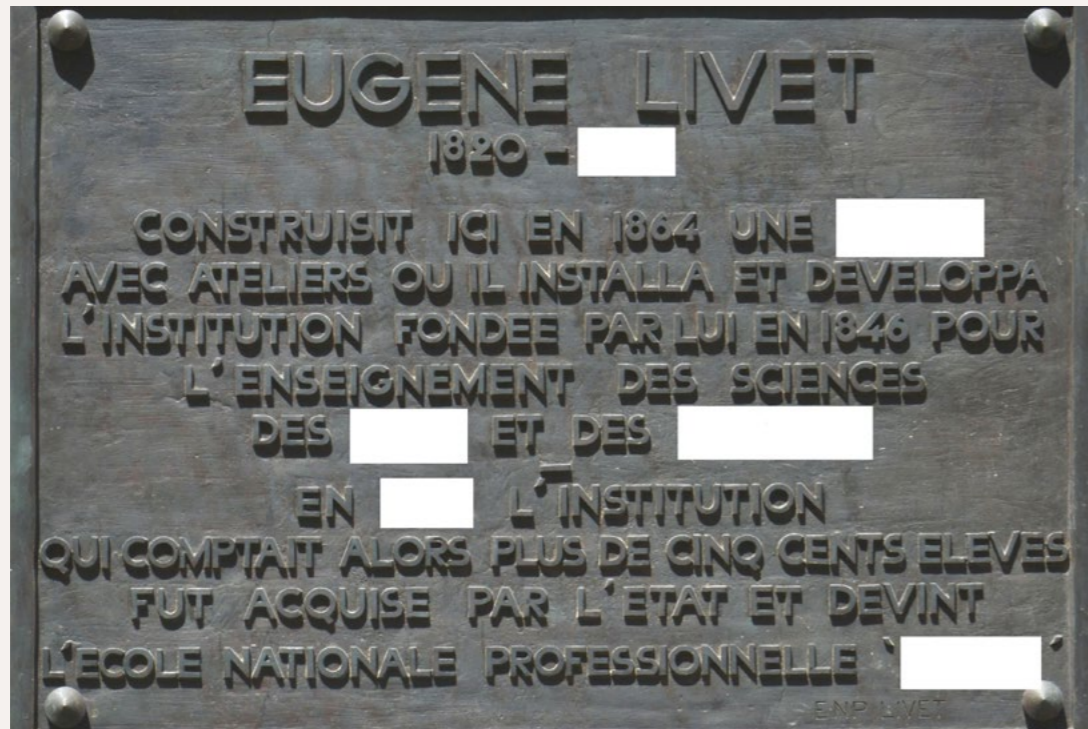
Poursuis dans la rue Désiré Colombe et repère cette façade.



21

Repère l'inscription gravée dans la pierre et inscris ci-dessous la fonction de ce bâtiment.

Tourne à droite dans la rue Désiré Colombe. Arrête-toi devant cette plaque. Complète les mots manquants



« Dès 1946, je me suis engagé au sein des syndicats pour défendre le travail et les droits des ouvriers. C'est amusant car j'ai été dans ce bâtiment comme élève et ensuite j'y suis retourné adulte comme syndicaliste. J'ai assisté à de nombreuses réunions ici. »



Tourne à droite rue Arsène Leloup et entre au numéro 10, dans la cour Mauduit.

22

Le salon Mauduit est un lieu très connu dans le quartier. Mais à quoi servait-il ? Peux-tu trouver sa fonction grâce aux indices ci-dessous ?



« J'ai été élève à l'institution des arts et métiers jusqu'en 1909. J'en suis sorti diplômé à l'âge de 18 ans et c'est là que j'ai appris mon métier de mécanicien. C'était une école technique avec seulement des garçons. Je crois me rappeler que l'école a déménagé juste après en 1910. »



**« Je me suis marié en 1919 dans les Salons Mauduit.  
Ma femme et moi tenions à nous marier dans ce lieu.  
La salle était très belle, il y avait beaucoup de décors.  
Ici, c'était notre quartier, on y était très attaché. »**

**23**

**Tu arrives à la fin du parcours. Replace sur la frise chronologique ci-dessous les grandes dates de l'histoire du quartier. Aide-toi du livret !!**



Perçement de la rue Alfred Riom



Arrivée du tramway place Canclaux



Construction des maisons «La Maissonette»



Destruction du garage Citroën

