

École.....

Nom du professeur.....

Date.....

Heure de départ.....

Durée.....



Départ Esplanade des victimes des bombardements des 16 et 23 septembre



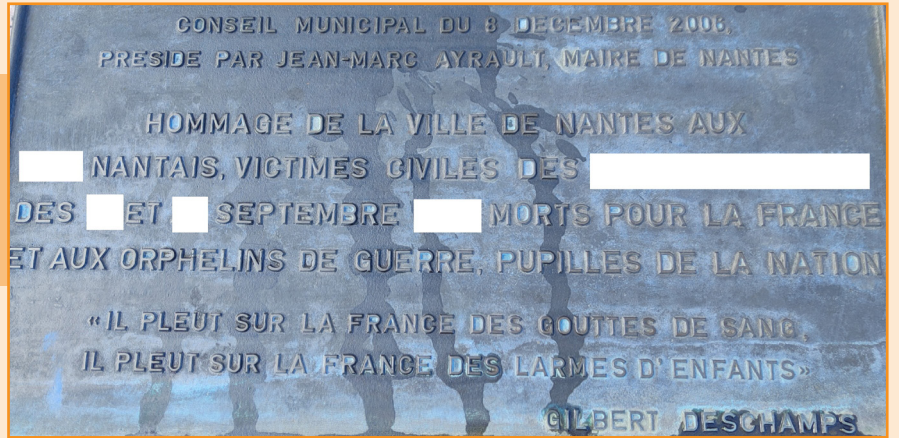
Accès en Bus et en Tramway:
Arrêt Hôtel-Dieu
Lignes 2 et 3, C2 et C3

Bonjour, je suis Paul Caillaud, ancien directeur général de la défense passive. Cette organisation est créée dans les années 1930 pour protéger et aider la population française. À Nantes, elle prend la forme d'un groupement de volontaires sous mon commandement et devient essentielle lorsque la Seconde Guerre mondiale éclate. Sous occupation allemande, la ville de Nantes, dès 1942, subit régulièrement des bombardements des alliés anglo-américains. Ces bombardements ont pour but d'affaiblir la force allemande mais causent aussi de multiples destructions en ville. C'est dans ce contexte que, nous, membres de la défense passive, prenons nos fonctions, pour venir en aide aux nombreuses victimes nantaises qui subissaient les bombardements, particulièrement violents en 1943. Pour raconter cette histoire locale, tu vas partir à mes côtés sur les traces de la défense passive et découvrir les différentes missions qui lui étaient confiées. À travers ce parcours, répond aux différentes questions pour apprendre l'histoire des bombardements et ses conséquences à Nantes. Observe ce qui t'entoure et soit bien attentif à mes paroles.





Retrouve sur l'esplanade la plaque commémorative au sol. Complète les mots manquants.



LES ARMEES DE L'AIR AMERICAINES ADRESSENT CE MESSAGE AU PEUPLE FRANÇAIS

Les bombardements alliés ont atteint ces jours derniers une puissance destructrice accrue. Nous attaquons l'ennemi partout où il est. En Allemagne d'abord; dans les Balkans, de concert avec l'armée soviétique; en France et en Belgique. Partout où des voies ferrées servent au transport de troupes allemandes, de munitions allemandes, de ravitaillement allemand, nous frappons. Nous savons que vous subissez l'occupation allemande vous subissez la police de Vichy vous subissez la milice de Darmand. Nous savons que depuis quatre ans l'ennemi vous inflige l'oppression morale et physique, le mensonge, la contrainte, la faim.

Observe ce tract.
Retrouve qui a bombardé Nantes?

.....

Pour quelle raison ?

.....



Identifie et coche l'équipement des membres de la défense passive. Aide-toi du témoignage d'un ancien volontaire de l'organisation, Guy Bugeon.













« J'ai vite pris mon équipement: mon casque de l'armée française peint en blanc, mon masque à gaz, mon ensemble kaki avec mon brassard sur lequel est inscrit les deux lettres DP »



Guy Bugeon



Rejoins le quai Turenne qui se trouve, sur ta gauche de l'autre côté de la voie de tram, sur l'île Feydeau. Arrête toi devant cet endroit.



4

Repère ce bâtiment, quelle est sa fonction?

.....

Entoure les deux matériaux qui constituent l'édifice.

Bois/Brique

Pierre/Plastique

Béton/Verre



L'hôpital était un endroit fondamental pour nous. Notre première mission était d'assurer une aide aux blessés et leur transport vers ces établissements de soins. Mais les bombardements n'ont pas épargné l'Hôtel-Dieu, l'hôpital qui se trouvait au même endroit que le CHU actuel.



5

Numérote les photos de l'hôpital de la plus ancienne à la plus récente pour connaître son évolution.



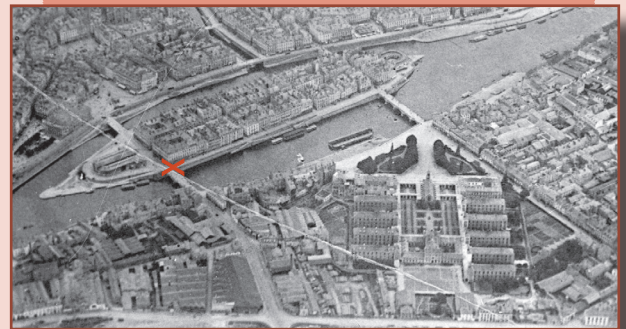
Continue tout droit sur le quai Turenne jusqu'au bout et arrête-toi à l'angle de la place de la Petite Hollande.

6

Entoure sur la photo ci-dessous l'ancien Hôtel-Dieu, en sachant que la croix correspond à ta localisation actuelle.

Quel était le fleuve nantais qui coulait autrefois devant l'Hôtel-Dieu ?

.....



Traverse la place de la Petite Hollande pour rejoindre la place du Commerce. Attention au passage du tram !! Arrête-toi face au cinéma Gaumont.



La place du Commerce n'a pas échappé aux impacts des bombardements, notamment l'ancien palais de la Bourse. Retrouve en t'aidant de la photo quel magasin se trouve aujourd'hui dans les locaux de l'ancien palais de la Bourse.

.....



Il arrivait certaines fois que les bombes n'éclatent pas comme sur cette place. La deuxième mission de la défense passive consistait donc au désamorçage des bombes. Pour réaliser au mieux cette tâche, relève les qualités qui étaient requises en t'aidant des conseils de Louis Chevalier qui a déjà désarmé des obus.




Note les qualités ci-dessous:

.....

.....

«Le plus important est d'avoir du sang-froid, de la minutie, de l'organisation et de la patience»

 Louis Chevalier



Résous la charade suivante:

Mon premier est utilisé dans les jeux de sociétés

.....

Mon deuxième est le sens contraire de mauvais

.....

Mon troisième est un aliment gras que l'on étale sur des tartines de pain

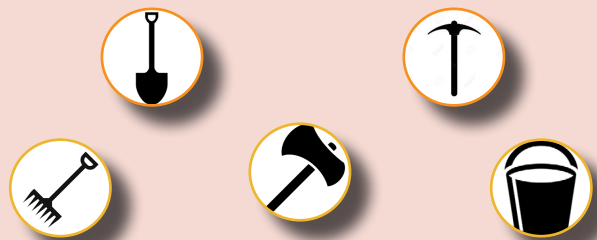
.....

Mon tout est le nom donné à ceux qui réalisaient la mission de désamorçage des bombes

.....



Entoure avec l'aide de la photo ci-dessus les outils utilisés par la défense passive dans ses missions.





Remonte la rue de Gorges pour atteindre la place Royale.

11

Observe cette photo de la place Royale après les bombardements. Quel élément symbolique de la place n'a pas été endommagé sur la photo ?

.....



12

Raye les propositions qui sont fausses sur la reconstruction de la place Royale après les bombardements. Aide-toi de la photo et de ce qui t'entoure.

- La place Royale a été reconstruite à l'identique.
- La place Royale a complètement été modifiée dans sa forme et son architecture.
- La place Royale n'existe plus.



La place étant un lieu central de la ville, des abris y avaient été aménagés pour que les civils puissent s'y réfugier en cas de bombardements. Notre troisième mission était donc d'indiquer ces refuges par des panneaux ou encore d'orienter la population vers ces abris en cas d'alertes aux bombardements.



13

Observe la photo ci-contre qui montre la présence d'un abri dans le bâtiment.

Relève le nom en allemand du mot «abri».

Note dans l'encart ci-dessous le nombre de places disponibles dans le bâtiment.

SAVEZ-VOUS OU EST VOTRE

ABRI

Places





Traverse la place Royale et empreinte la rue du Commandant Boulay qui mène vers la basilique St Nicolas, puis remonte la rue Duvoisin à gauche.
Arrête-toi à l'angle de la rue Feltre, au chevet de la basilique St Nicolas.



La basilique et son quartier ont gravement été endommagés lors des bombardements. À cause des dégâts importants, la défense passive intervenait pour effectuer sa quatrième mission : le déblaiement.



A l'aide de cette photo retrouve en quoi consistait la mission de déblaiement.

.....

.....

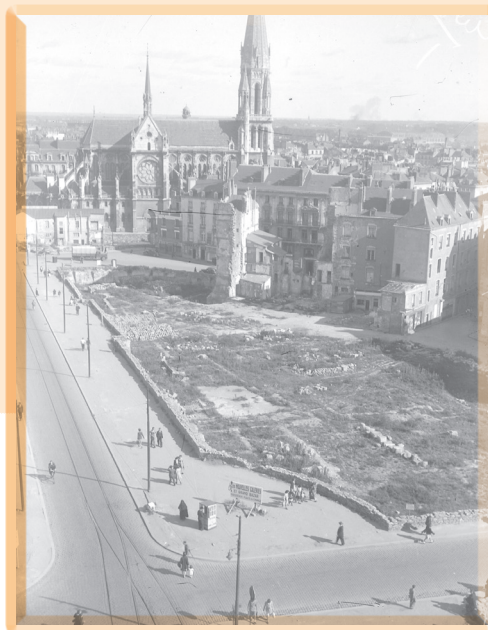
.....

.....



Observe la photo du quartier déblayé après les bombardements.

Marque d'une croix ta localisation actuelle sur la photo.





Traverse en face, pour rejoindre la rue Cacault. Attention à la circulation. Continue tout droit pour atteindre la place à côté de la porte Sauvetout.



Comme tu l'as vu à plusieurs reprises, la ville a été violemment touchée par les bombardements. Mais ces derniers ont aussi entraîné des conséquences graves qui ont marqué Nantes. C'est dans cette continuité que nous intervenons aussi pour effectuer notre cinquième mission.



16

Aide-toi de cette lithographie et de ce témoignage pour retrouver une conséquence des bombardements.

.....



«Le feu dura plusieurs jours, et les fumées plusieurs semaines»

17

Place-toi à l'endroit où cette photo ci-contre a été prise.

Quel élément important n'a pas été détruit?

.....



18

Comme l'a expliqué le directeur de la défense passive, une cinquième mission leur était confiée. Avec l'aide de la photo ci-dessus note la réponse.

.....



Emprunte maintenant ce pont puis continue dans la rue des 2 Ponts. Prends ensuite la rue Paré pour rejoindre la rue du Calvaire. Arrête-toi à l'angle de la rue Paré et rue du Calvaire.



En t'aidant de la photo ci-contre, relie les débuts et fins de phrases qui correspondent pour retrouver les modifications réalisées dans cette rue après les bombardements.

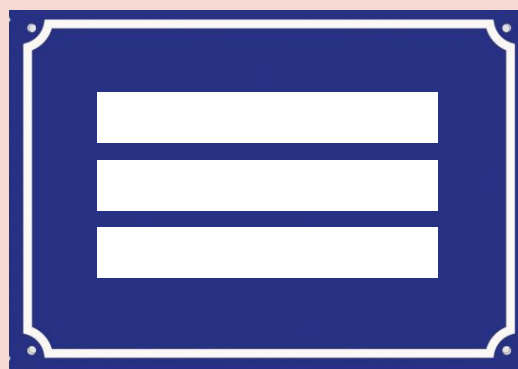
- | | | |
|-----------------|---|---|
| Les bâtiments | . | • n'existe plus. |
| La rue | . | • est le matériau principal utilisé pour la reconstruction. |
| La voie de tram | . | • n'ont pas été reconstruits à l'identique. |
| Le béton | . | • a été élargie. |



Remonte la rue du Calvaire à droite pour rejoindre la place des magasins Zara et H&M.



Retrouve le nom de la place et note le dans cet encart.



Comme tu l'as deviné, cette place rend hommage aux femmes et aux hommes qui se sont engagés volontairement dans la défense passive pour aider et protéger la population nantaise. Après la Seconde Guerre mondiale, la défense passive a été dissoute car les civils n'avaient plus besoin d'être protégés en temps de paix. Mais pour se rappeler des ces volontaires qui sont, pour certains, malheureusement morts en service, une plaque commémorative a été posée au sol sur la place pour les honorer.



21

Repère et observe la plaque pour retrouver le nombre de volontaires de la défense passive décédés durant la Seconde Guerre mondiale, de 1939 à 1945.
Attention au piège !!!



22

Complète la phrase suivante.

Si en 2008 la plaque est dévoilée à l'occasion du 65ème anniversaire des bombardements des 16 et 23 septembre 1943. Cette année nous fêtons donc leème anniversaire de cet événement.



Rends-toi à la dernière étape place de Bretagne en empruntant la rue Budapest.

Après la Seconde Guerre mondiale, beaucoup de bâtiments de Nantes sont détruits ou endommagés. Un plan de reconstruction est alors proposé pour reloger le plus rapidement possible les habitants et remettre en état la ville. Plusieurs architectes sont en charge de cette Reconstruction.



23

Décode la phrase suivante pour retrouver un des architectes en charge de la reconstruction.

A = 	B = 	C = 	D = 	E = 	F = 	G = 	H = 	I = 	J = 	K = 	L = 	M =
N = 	O = 	P = 	Q = 	R = 	S = 	T = 	U = 	V = 	W = 	X = 	Y = 	Z =



Repère ces deux bâtiments de la place de Bretagne, typiques de la Reconstruction. Observe les bien et entoure la fausse information qui s'est glissée parmi les phrases suivantes.

- l'architecture des bâtiments est « presque » identique
- le matériau utilisé est le béton
- les bâtiments possèdent tous les deux de nombreuses fenêtres
- leurs façades sont arrondies et suivent la forme de la place de Bretagne
- les bâtiments ne font que quatre étages



Bravo tu es arrivé à la fin du parcours. Je suis heureux d'avoir pu, tout d'abord, te partager l'histoire des bombardements à Nantes et sa reconstruction, mais également de t'avoir transmis la mémoire des volontaires de la défense passive. Pour finir ce travail, retrouve les cinq missions de la défense passive que je t'ai présentées durant tout le circuit et note-les ci-dessous.

N'oublie pas de remplir au dos de la feuille l'attestation qui certifie que tu as bien suivi ma formation sur la défense passive. Inscris à côté de « spécialité » la mission que tu aurais aimée effectuer au sein de l'organisation.





RÉPUBLIQUE
FRANÇAISE

MINISTÈRE
DE LA DÉFENSE NATIONALE
DIRECTION
DE LA DÉFENSE PASSIVE

ATTESTATION

M _____
demeurant à _____
s'est engagé comme **VOLONTAIRE** dans la Défense
Passive de la Ville de _____ NANTES _____
SPÉCIALITÉ : _____



NANTES, le _____
Pour le Ministre de la Défense Nationale :

Le Préfet de la Loire-Inférieure

Pour le Préfet,

Le Conseiller de Préfecture :

